

진드기 매개 감염병 예방수칙 안내문



진드기 매개 감염병이란?

- 세균이나 바이러스에 감염된 진드기에 물려 발생하는 감염병을 말함
- 대표적으로 쯤쯤가무시증, 중증열성혈소판감소증후군(SFTS), 라임병 등이 있음
- 가을철(9~11월)에 가장 많이 발생하며, 야외활동* 시 진드기에 물려 감염될 수 있음

* 농축산 관련 작업, 주말농장, 등산, 캠핑, 성묘, 낚시 등

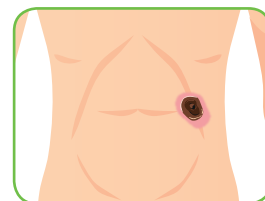
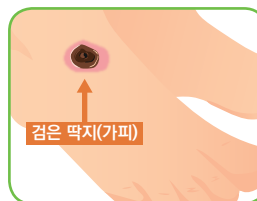
증상



진드기 매개 감염병 특성

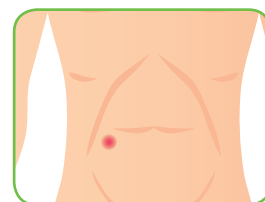
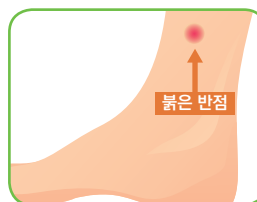
쯤쯤가무시증

- 주요특징 : [진드기 물린 자국] → 검은 딱지(가피)
- 임상증상 : 발열, 근육통, 오한, 발진, 두통 등
- 발생시기 : 1~12월(10~11월에 집중발생)
- 잠 복 기 : 10일 이내
- 치 명 른 : 0.1~0.3%



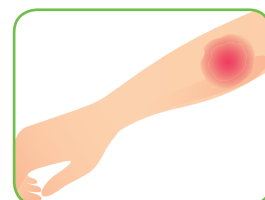
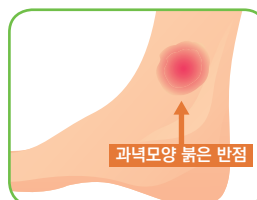
중증열성 혈소판감소 증후군(SFTS)

- 주요특징 : [진드기 물린 부위에] → 붉은 반점
* 백신과 치료제 없음
- 임상증상 : 38℃ 이상 고열, 구토, 설사, 두통, 근육통 등
- 발생시기 : 4~11월
- 잠 복 기 : 5~14일
- 치 명 른 : 약 20%(2013~2022년 평균 치명률 18.7%)



라임병

- 주요특징 : [진드기 물린 부위에] → 과녁모양 붉은 반점
- 임상증상 : 발열, 오한, 피로감, 두통, 관절통 등
- 발생시기 : 여름철
- 잠 복 기 : 3~30일
- 치 명 른 : 0.1% 미만



진드기 매개 감염병! 최선의 예방책은 진드기에 물리지 않는 것입니다

야외활동 전

옷 제대로
입고

1

밝은 색 긴 팔,
긴 바지, 모자,
양말, 신발 등 착용



야외활동 전,중

기피제
뿌리고

2

사용하는 기피제의
지속시간 확인하여
자주 뿌려주기



야외활동 중

땀자리
사용하고

3

풀밭에
옷 벗어놓지
않기



야외활동 후

옷 털고,
세탁하고

4

옷은 털어서
세탁하기



야외활동 후

씻으며, 물린 흔적
찾아보고

5

벌레 물린 상처
또는 진드기
확인하기



야외활동 후

빨리 병원가서
치료받고

6

열이 나거나
아프면
바로 병원 가기

